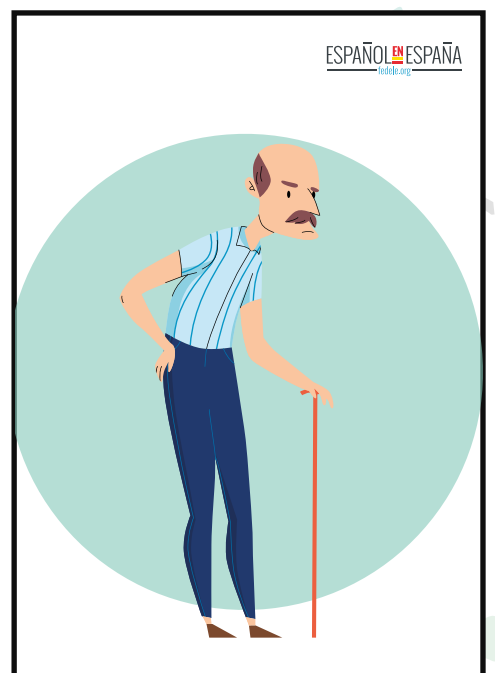
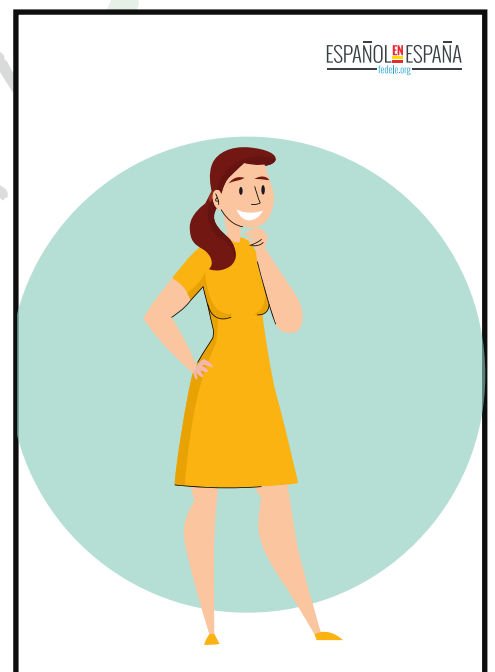
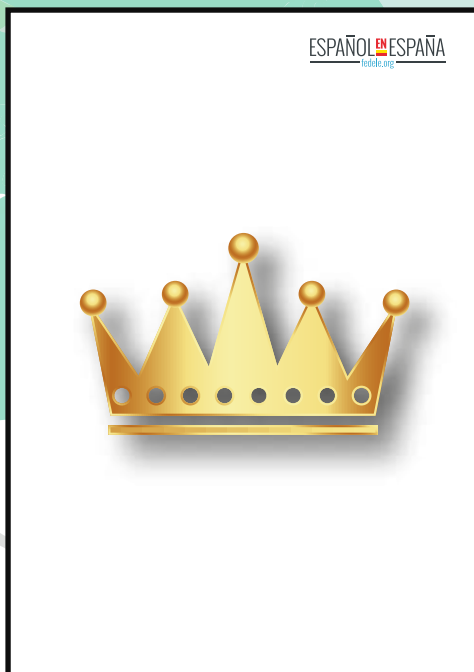


CARTAS DE PERSONAJES

¿CÓMO MONTARLO?

Imprime este documento en papel grueso y recorta las cartas para poder repartirlas entre todos los jugadores.



¡AVISO!

¡AVISO!

¡AVISO!

¡AVISO!

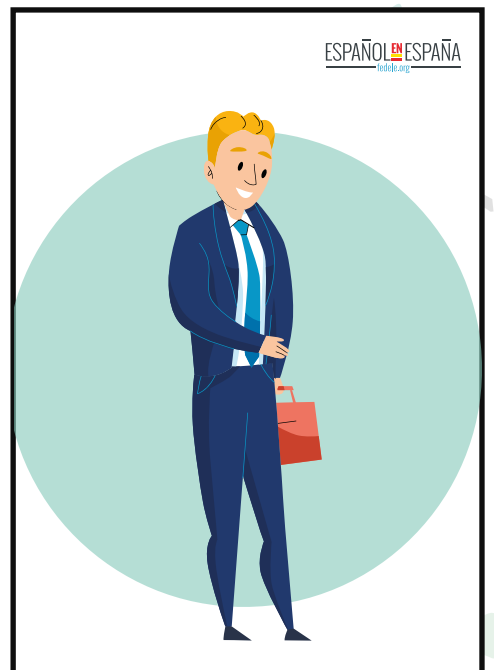
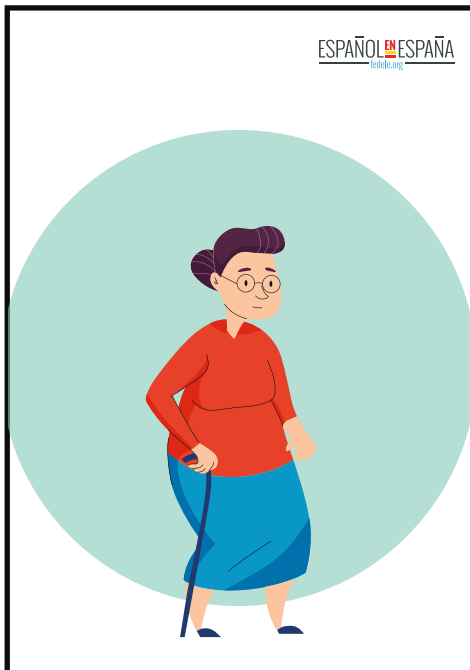
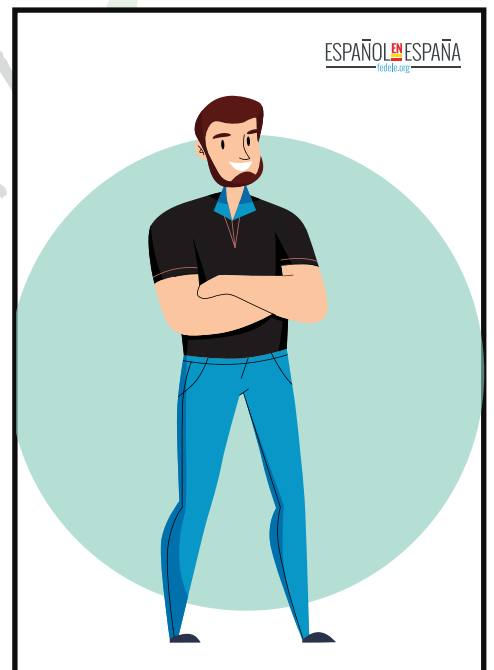
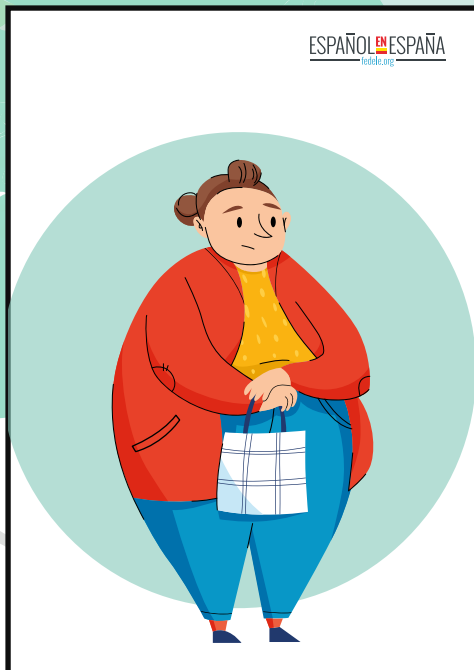
¡AVISO!

¡AVISO!

CARTAS DE PERSONAJES

¿CÓMO MONTARLO?

Imprime este documento en papel grueso y recorta las cartas para poder repartirlas entre todos los jugadores.



¡AVISO!

¡AVISO!

¡AVISO!

¡AVISO!

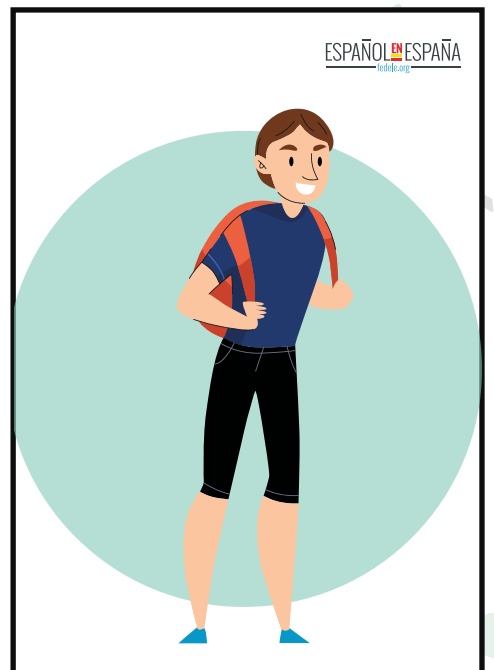
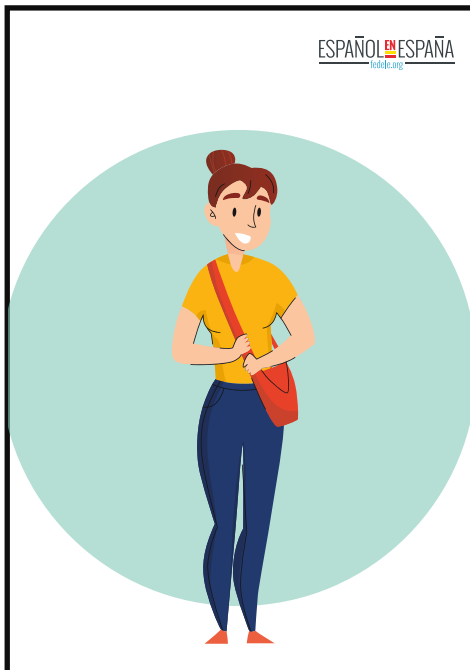
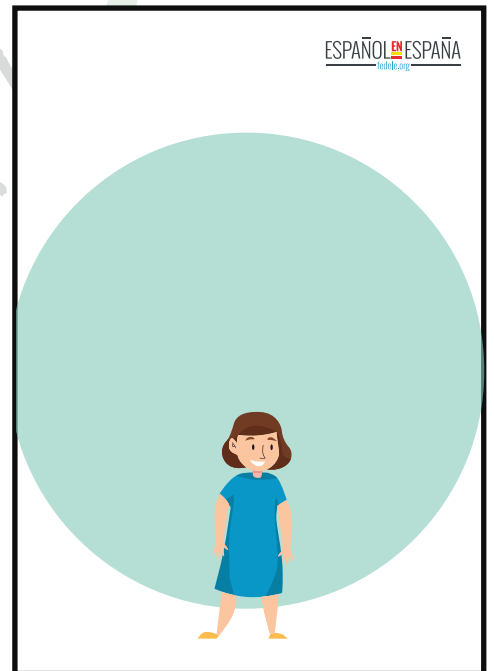
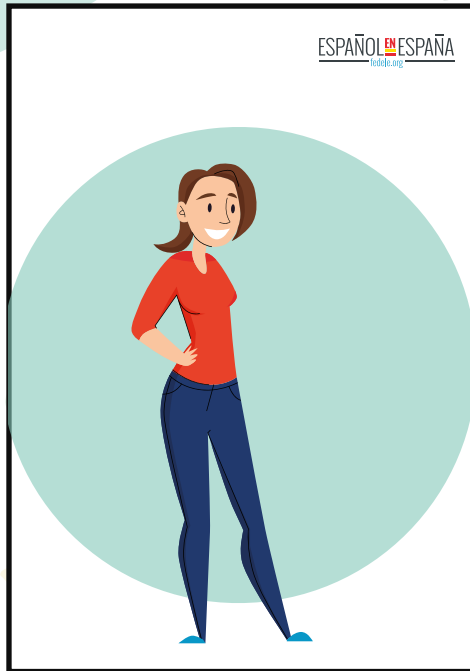
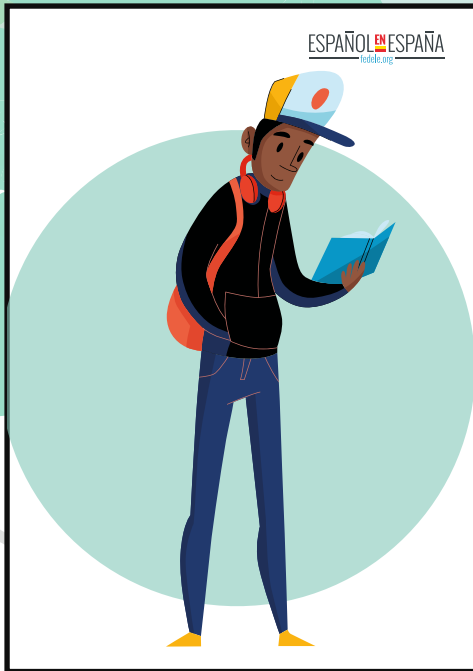
¡AVISO!

¡AVISO!

CARTAS DE PERSONAJES

¿CÓMO MONTARLO?

Imprime este documento en papel grueso y recorta las cartas para poder repartirlas entre todos los jugadores.



¡AVISO!

¡AVISO!

¡AVISO!

¡AVISO!

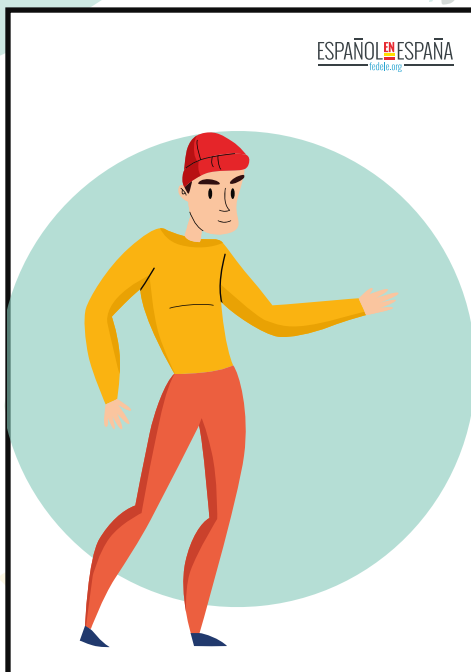
¡AVISO!

¡AVISO!

CARTAS DE PERSONAJES

¿CÓMO MONTARLO?

Imprime este documento en papel grueso y recorta las cartas para poder repartirlas entre todos los jugadores.



¡AVISO!

¡AVISO!

¡AVISO!

¡AVISO!

¡AVISO!

¡AVISO!

CARTAS DE PERSONAJES

Instrucciones y reglas de juego:

El juego consiste en crear una historia a partir de las preguntas del 'Rey' (el jugador que tenga la carta de la corona). Cada jugador debe asumir el rol de su carta e intentar continuar la historia tanto tiempo como el rey se lo pida.

Se reparten todas las cartas entre los jugadores. Hay dos tipos de cartas: las de personajes y la corona. Aquel jugador que tenga la corona será el encargado de realizar las preguntas y comenzar el juego.

Etapas del juego:

- El rey debe comenzar haciendo una pregunta que habitualmente empezará por '¿Por qué...?' y se lo preguntará a uno de los personajes. Este debe de contestar a la pregunta según el rol que le asigne su carta.
- Tanto el jugador como el rey pueden en cualquier momento preguntar a otro personaje sobre su participación en la historia y será este el que continúe.
- Cuando el rey no encuentre un discurso coherente, el jugador no sepa qué contestar o su uso del español no esté siendo bueno, le dará una carta de '¡AVISO!'
- Cuando un jugador tenga más de tres cartas de '¡AVISO!' perderá la partida

Otras modalidades de juego:

Pueden servir de cartas para describir personajes y practicar el uso del español oral. Además, estas cartas pueden ser utilizadas para crear historias de personajes con diálogos únicos.